

La Cecilia y su Gente:

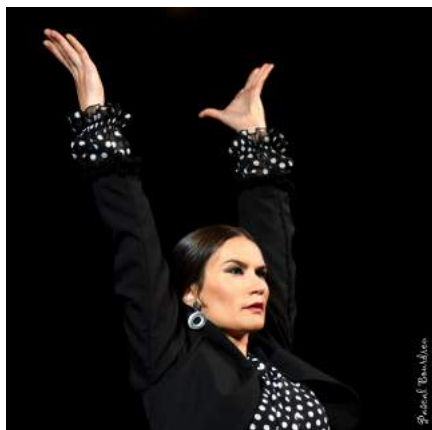
“Al compas de mi tierra”

Production: Al Compas de Jerez



Production réalisée grâce au soutien de la Région Centre Val de Loire et de la SPEDIDAM.

Pascal Bourdier



“Le flamenco, un art de vivre”



Un spectacle de flamenco traditionnel avec danse, chant, guitare et percussions.

Le spectacle « Al Compas de mi tierra » est un spectacle de flamenco traditionnel autour du travail chorégraphique de la danseuse La Cecilia (Cécile Cappozzo).

Le flamenco est un art de vivre pour les aficionados de cette culture. Pour La Cecilia, le flamenco est bien plus qu'un simple moyen d'expression, c'est surtout une façon de vivre ses émotions et de les partager avec les musiciens et avec le public, une façon d' « être au monde ».

Ce spectacle est une fenêtre ouverte sur les émotions et sentiments humains qui sont le ciment de l'expression « flamenca ».

A travers différentes pièces musicales et dansées le spectateur pourra ressentir tour à tour la joie, la tristesse, la solitude, l'espièglerie, à travers différents *palos* (=styles) traditionnels tels que la *siguiriyia*, la *solea*, l'*alegria*, la *buleria* de Jerez,...

La Cecilia, danseuse montante de la scène flamenca française, s'entoure d'excellents musiciens comme les chanteurs Kiko Hernandez et Martcho Claveria, le guitariste Roman El Afilao et le percussionniste Kelino Hernandez.



LA CECILIA, danseuse de flamenco

Née en 1984 à Roanne de parents musiciens, pianiste de formation, Cécile Cappozzo alias « La Cecilia » se passionne pour le flamenco à l'âge de 20 ans, prend ses premiers cours à Tours avec Aurélia Vidal, se forme lors de différents stages ou festivals en France (Mont de Marsan, Rivesaltes, Paris) et en Espagne (Séville, Grenade).

De plus en plus passionnée, elle part en Andalousie, à Jerez de la Frontera, ville gardienne du « cante jondo » ou « chant profond » selon les aficionados, pour une durée de 2 ans (2007-2009).

Elle rencontre alors sa « maestra », **Manuela Carpio**, grande danseuse gitane au savoir inépuisable, complète sa formation auprès d'autres artistes telles que Maria José Franco, Ana Maria Lopez et Carmen Herrera, et surtout **Mercedes Ruiz**, jeune artiste jerezana de renommée internationale. Elle continue sa formation avec de grands danseurs tels que La Lupi, Fran Espinosa, Israel Galvan, Manuela Carrasco, La Moneta...

Aujourd'hui, elle fait partie de plusieurs compagnies dont la Compania Torre à Tours et partage la scène avec des artistes tels que Jesus de la Manuela (Marseille), Juan Manuel Cortes (Nîmes), La Fabia (Marseille), Helena Cueto (Nantes), Jorge Castaneda (Stuttgart), Carmen Herrera (Jerez de la Frontera), José Mijita Carpio. (Jerez de la Frontera), Sabrina Le Guen (Paris), Karine Gonzalez (Paris).

En 2014 elle crée son propre spectacle avec « La Cecilia y su gente » en collaboration avec Roman El Afilao (guitare), Martcho Claveria (chant), David Claveria (percussions).

Le guitariste Juan de Lerida l'invite régulièrement en tant que pianiste et danseuse.

Elle enseigne le flamenco à Tours et à Blois et est appelée pour donner des stages partout en France (Mai No Mai à Bourges, ADEC Danse à Marly le Roi, La Cueva de Los Flamencos à Lyon, etc...).

La Cecilia, danseuse montante
de la scène française.

En pratique : besoins techniques

SCENE

Un espace minimum (8m x 5m) est requis pour l'accueil des 6 artistes, à une hauteur ne dépassant pas la bonne visibilité du spectacle. Nous aurons besoin de 5 chaises. En cas de scène aménagée (type praticable), les éléments devront être stables, de niveau, solidaires et non glissants en surface.

Pour le bon déroulement du spectacle, la scène ne doit pas être recouverte par un tapis de danse ou de la moquette, nous préférons un plancher abîmé plutôt qu'une surface recouverte : la captation sonore des talons de la danseuse serait alors impossible.

LUMIERE

Nous n'avons pas de plan de feu, nous nous en remettons à vos possibilités à l'aide du plan de scène et à votre bon goût.

Toutefois, un équipement professionnel type PC, découpes, PAR graduables, en position : face, contre, latérale est préconisé au cas où le spectacle se déroule en salle.

SON

Le mixage du son façade et du son retour se gèrent depuis la même console:

Console **analogique ou numérique** professionnelle 16 voix sur 5 aux en pré fader .

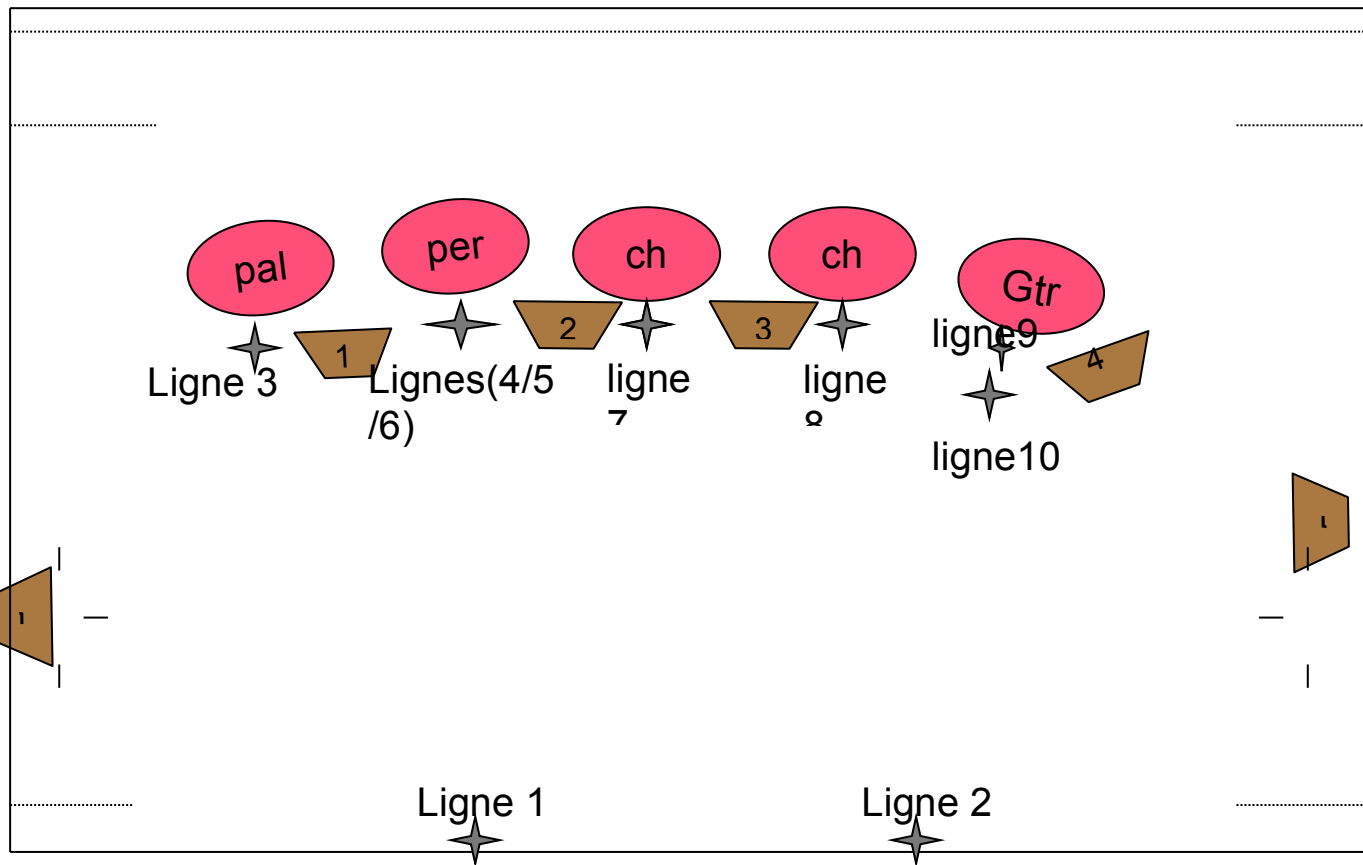
Ex: Midas F16 , Yamaha DM1000, Soundcraft Si Expression.

Dans tous les cas, la régie son pourra opérer sur **7 canaux d'égalisation(2 face +5 retours)** en 31 bandes et 2 canaux de compresseur.

Système façade et retour professionnels, équilibrés en réponse et adaptés à la jauge . (12XT L acoustics./SB18;Q7d&b/ Q sub ...).

6 enceintes de retour: 4 en bain de pied et 2 **sur pieds** à jardin et à cour de la scène(cf plan), si possible identiques.(8 XT/ E8 d&b/ PS8 nexo etc...).

#	sources	micros	insert	pieds
1	Talons jardin	AKG C411/ SM81		–
2	Talons cour	AKG C411/SM81		–
3	palmas	SM57		petit
4	cajon	beta91		–
5	palmas	SM57		petit
6	djembe	beta98		–
7	chant	SM58		grand
8	chant	SM58		grand
9	Guitare	DPA 4099 (fourni)		–
10	Guitare	CMC3 (non obligatoire)		grand



REPAS

Merci de prévoir un encas avant le spectacle (type fruits secs, charcuterie, fruits frais, fromages) et un repas chaud après le spectacle. Des jus de fruits et le vin de votre région seront appréciés.

Pour La Cecilia : *pas de poivron ni banane, ni dessert contenant de la vanille (allergies).*

LOGES:

L'espace **convenable** pour 5 artistes, si possible une deuxième loge à part pour la danseuse. Un grand miroir et suffisamment de lumière. Des sanitaires et un point d'eau propres. Un portant avec une dizaine de cintres.



Crédits photos: Pascal Bourdieu, Alain Jouhanet, François Berthon, Olivier Préél.

La production du spectacle AL COMPAS DE MI TIERRA est réalisée grâce au soutien de la **Région Centre Val de Loire** et de la **SPEDIDAM**.

La SPEDIDAM est une société de perception et de distribution qui gère les droits des artistes interprètes en matière d'enregistrement, de diffusion et de réutilisation des prestations enregistrées.

CONTACT

ARTISTIQUE:

Cécile CAPPOZZO: lacecilia.flamenca@gmail.com / Tel: 06 58 44 59 78

PRODUCTION:

AL COMPAS DE JEREZ- 190 rue Jolivet- 37000 TOURS

N° Licences: 2-1073771 et 3-1073772

SIRET: 799 945 035 00019

APE: 9001 Z arts du spectacle vivant

alcompasdejerez@gmail.com

SITE WEB:

<http://www.cecilecappozzo.com>

